

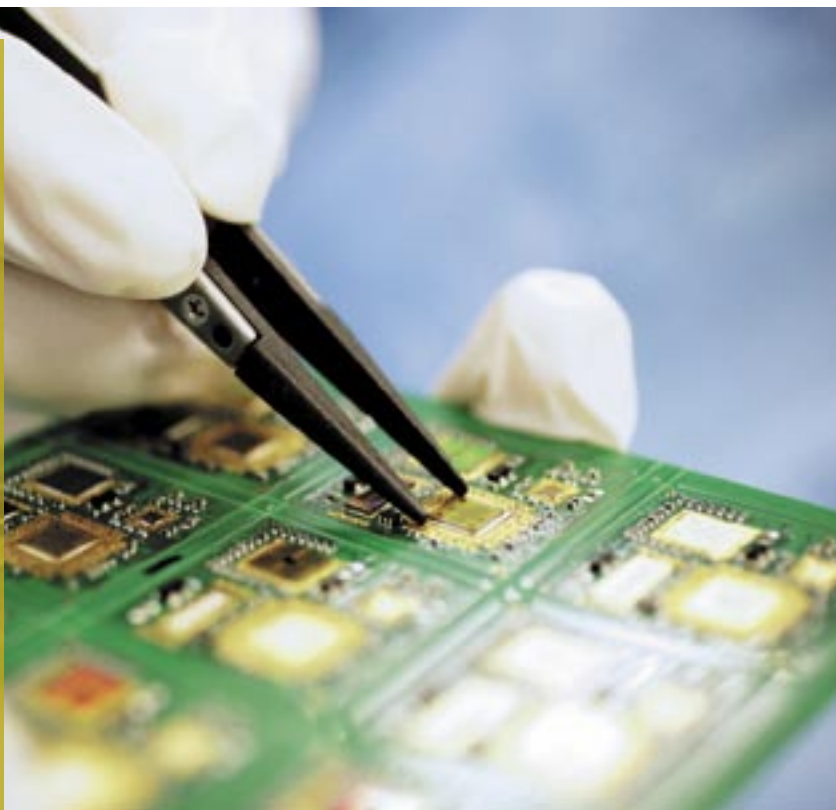


AM SYSTEM

"Med systemet AM Avvikelse fick vi ett system med hög kvalitet som passar våra behov."

Bruno Thornberg, TQM-avdelningen på PartnerTech.

PartnerTech utvecklar och tillverkar produkter på uppdrag av ledande företag, främst inom områdena telekommunikation, informationsteknologi, verkstadsindustri och medicinsk teknik. Bland kunderna finns Ericsson, Tomra, Gambro och Cashcard. Omsättningen 2006 var cirka 3 miljarder kronor och företaget har ungefär 2 000 medarbetare i sju länder. Anläggningar finns i Sverige, Norge, Finland, Polen, England, USA och Kina. PartnerTech har sitt huvudkontor i Malmö.



Full koll på interna revisioner

Kontraktstillverkaren PartnerTech har växt kraftigt på relativt kort tid. Eftersom företaget har ett integrerat verksamhetssystem som är koncernövergripande ville de också ha ett gemensamt system för internrevisionerna. Efter att ha jämfört olika system bestämde PartnerTech sig för AM Avvikelse.

PartnerTech är ett stort företag med 15 tillverkningsenheter i olika länder. De har inga egna produkter utan utvecklar och tillverkar produkter på uppdrag av ledande företag främst inom områdena telekommunikation, informationsteknologi, verkstadsindustri och medicinsk teknik.

Företaget har ett omfattande kvalitets- och miljöarbete som hålls samman av ett gemensamt verksamhetssystem. PartnerTech är certifierade enligt ISO 9001:2000, ISO

14001:2004 och ISO 13485:2003. Den koncernövergripande certifieringen systematiserar verksamheten och är en garanti för kunderna att i princip samma processer gäller för hela verksamheten, om man till exempel vill flytta en produkt eller tjänst mellan olika enheter.

Gemensam plattform

Men arbetet enligt ledningssystemen kräver också kontinuerlig revision.

Tidigare hanterades internrevisionerna helt manuellt, vilket var ett omfattande och tidskrävande arbete. Revisionsrapporterna skickades till Bruno Thornberg som arbetar inom TQM-avdelningen på PartnerTech. Han fick sedan manuellt göra en egen sammanställning.

För att lättare kunna hålla ordning och reda ville PartnerTech att även de interna revisionerna skulle baseras på en gemensam plattform. Efter att ha tittat på olika system föll valet på



"Jag kan fortfarande göra ändringar om jag vill och det är en stor fördel att systemet kan utvecklas beroende på verksamhetens speciella behov"

Bruno angående AM Avvikelse

AM Systems ärendehanteringssystem
AM Avvikelse.

Infördes i fjol

– Med systemet AM Avvikelse fick vi ett system med hög kvalitet som passar våra behov. Vi införde systemet i fjol och hade först en inkörningsperiod, men sedan den 1 januari har vi kört skarpt, säger Bruno Thornberg.

Med AM Avvikelse har de interna revisorerna fått ett stödsystem för att registrera ärenden. När PartnerTech började arbeta med avvikelsehanteringssystemet införde Bruno Thornberg bara några få ändringar för att anpassa systemet till revisioner.

– Jag kan fortfarande göra ändringar om jag vill och det är en stor fördel att systemet kan utvecklas beroende på verksamhetens speciella behov, anser Bruno Thornberg.

De som har tillgång till AM Avvikelse är de 30 interna revisorerna

på PartnerTech och alla som kan ta emot en avvikelse, ytterligare cirka 40 till 50 personer. Varje enhet lämnar in en egen plan för hur de tänker utföra de interna revisionerna och granskar sedan om allt genomfördes som planerat. Hittar revisorerna en avvikelse skickas information till den person som är ansvarig för att ta itu med avvikelsen. Revisorerna är också ansvariga för uppföljningen. Om en åtgärd inte vidtas så finns det en automatisk påminnelsefunktion och ett mail skickas ut till den berörda personen.

– På så sätt behöver revisorerna inte personligen påminna, vilket betyder att vi gör en tidsbesparing, konstaterar Bruno Thornberg.

Bättre transparens

Införandet av AM Avvikelse har också lett till en bättre transparens, både inom företaget och för utomstående.

Eftersom revisorerna dessutom kan se och inspireras av varandras revisioner är systemet även en källa till förbättringar, tycker han.

Han har själv tagit hand om den interna utbildningen och enligt honom lär man sig systemet fort. Ett annat plus är att det är enkelt att ansluta nya enheter till AM Avvikelse om det behövs. Responsen från revisorernas sida har också varit mycket positiv.

– De har insett att det här är ett verktyg man verkligen har hjälp av, säger han.



PartnerTech arbetar med AM Avvikelse.



AM SYSTEM

Kanalgatan 53, 931 32 Skellefteå, tel 0910-71 16 50, fax 0910-71 16 55, www.amsystem.se, amsystem@amsystem.se